



Support

Wachtwoord resetten in ImageCapture Manager

Inhoud

1. Inleiding	2
2. Stappenplan wachtwoord resetten	3
Conclusie	6

1. Inleiding

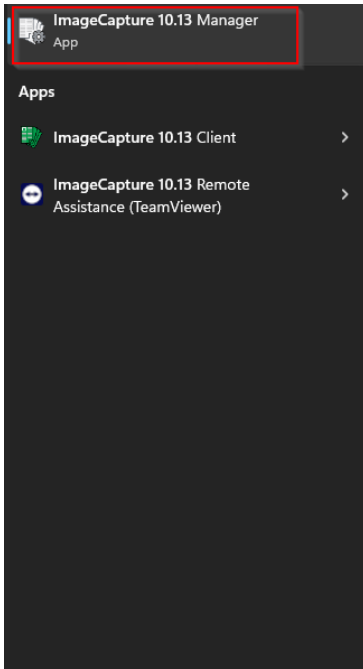
Bent u uw wachtwoord vergeten of kwijt en lukt het niet meer om in te loggen met uw gebruikersaccount?

In deze handleiding leggen we uit hoe een gebruiker met beheerdersrechten het wachtwoord van een andere gebruiker kan resetten in de ImageCapture Manager. Dit zorgt ervoor dat de betreffende gebruiker snel weer toegang heeft tot de applicatie.

2. Stappenplan wachtwoord resetten

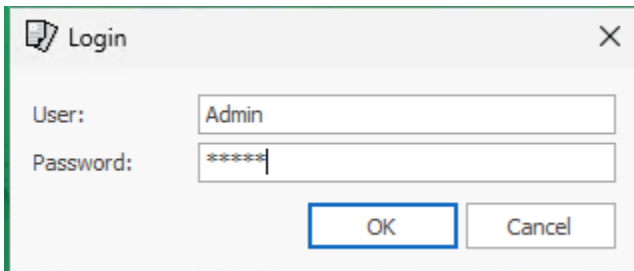
Stap 1: Start de ImageCapture Manager

Open het startmenu van Windows, zoek op "ImageCapture Manager" en open de applicatie.



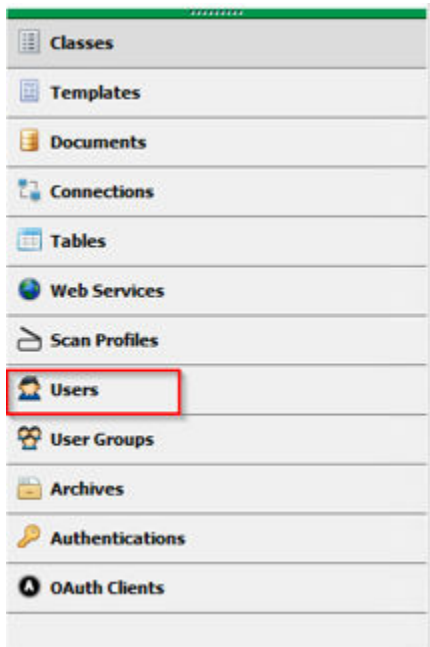
Stap 2: Log in met een beheerdersaccount

Gebruik een **Admin-account**, of een account met voldoende rechten om gebruikersgegevens te wijzigen.



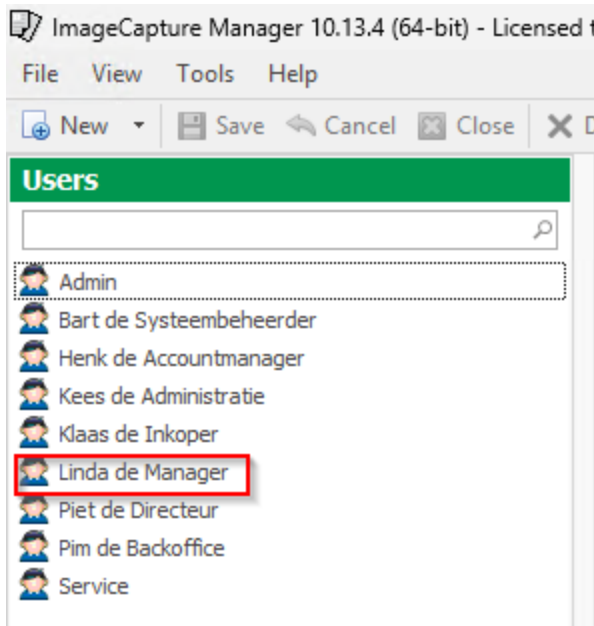
Stap 3: Ga naar het tabblad 'Users'

Klik in de menubalk op het tabblad "Users" om het gebruikersoverzicht te openen.



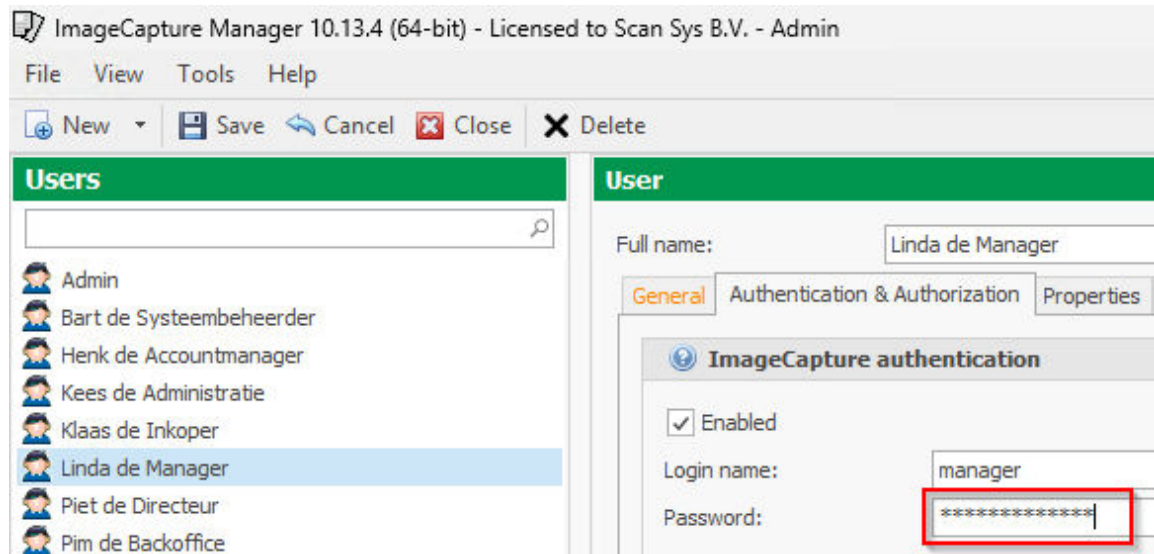
Stap 4: Selecteer de juiste gebruiker

Klik op de gebruiker waarvan het wachtwoord moet worden aangepast, bijvoorbeeld *Linda de Manager*.



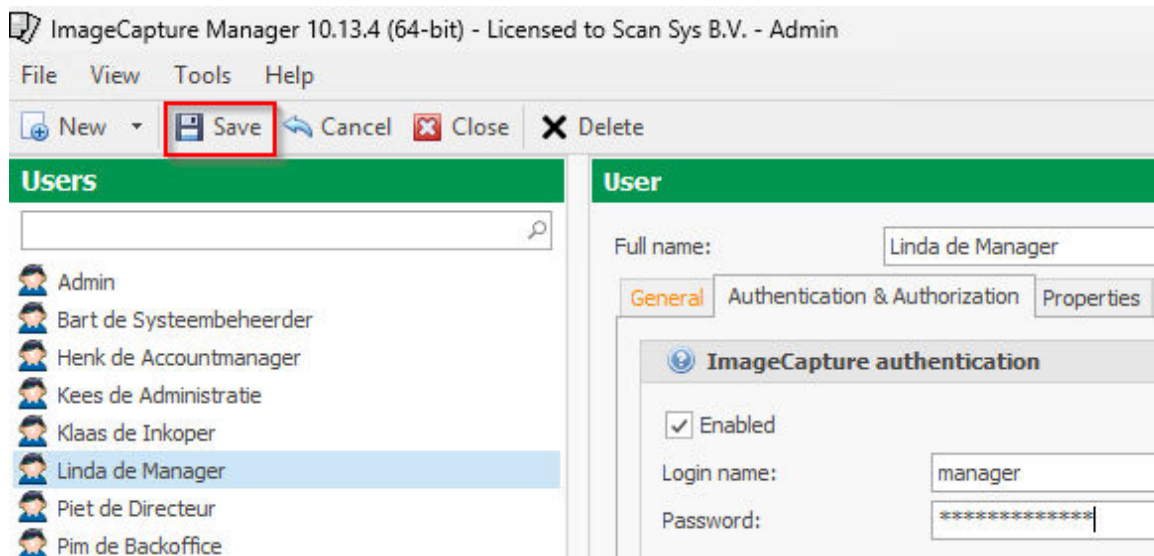
Stap 5: Vul het nieuwe wachtwoord in

Klik in het veld "Password" en voer het gewenste nieuwe wachtwoord in.



Stap 6: Sla de wijziging op

Klik op "Save" linksboven in het scherm om de aanpassing te bewaren.



Conclusie

Het resetten van een wachtwoord in ImageCapture Manager is eenvoudig, mits u beschikt over de juiste rechten. Door de stappen in deze handleiding te volgen, herstelt u snel en veilig de toegang voor een gebruiker.

Let op: Het nieuwe wachtwoord wordt direct actief na het opslaan. Deel het nieuwe wachtwoord veilig met de gebruiker en adviseer deze om het na inloggen te wijzigen naar een persoonlijk wachtwoord.